

We measure it.



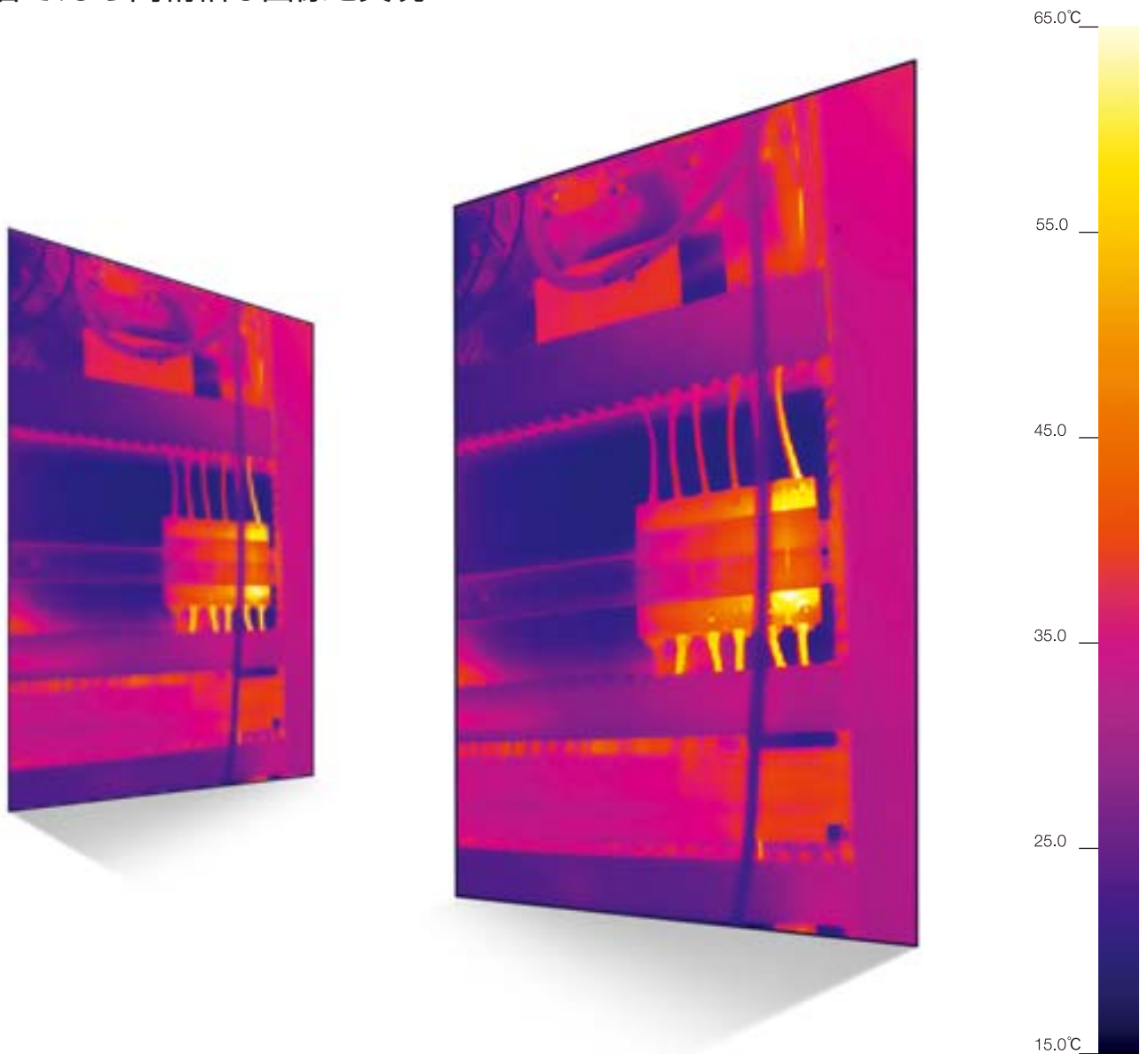
赤外線サーモグラフィ

testo 875 / 876 / 881 / 882 Vol.2

超解像テクノロジー SuperResolution

画素数4倍で、より高精細な画像を実現

新機能



カムコーダー型で撮影アングル自在

testo 876

標準価格(税別) ¥580,000~



シンプル設計、現場で活躍

testo 875

標準価格(税別) ¥320,000~



温度分解能 0.05°C以下

testo 881

標準価格(税別) ¥580,000~



高画質 320×240 Pixel

testo 882

標準価格(税別) ¥760,000

テスト サーマグラフィ ラインナップ



testo 875 低価格ながら、保身に便利な望遠レンズオプション対応!



リーズナブルな価格でシンプルな機能のtesto 875。低価格ながら、メンテナンスに最適な32°の標準レンズと、オプションで望遠レンズに対応!

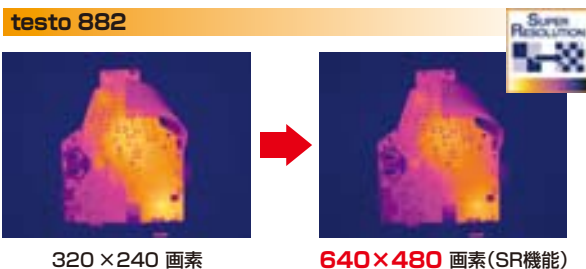
testo 876 回転式ディスプレイで、アングルフリーに撮影!



testo 876は、回転式ディスプレイを採用。アングルフリーで撮影を行うことができます。太陽光パネルの点検などでも、モーターフォーカスを使って片手で適切な角度から撮影ができます。オプションの望遠レンズで、様々な対象に対応します。

■ 超解像技術で4倍画素画像を実現! **NEW**

テストのサーモグラフィは、オプションのSuperResolution機能を搭載すると、撮影した画像を検出器の4倍画素の画像にすることができます。この機能は、撮影した温度データに超解像処理を行い、高画素・高分解能の画像を実現します。160×120画素の検出器を搭載したカメラは320×240画素、320×240画素の検出器のカメラは640×480画素と、ワンランク上の画像を得られます。



■ 実用性を重視したレンズ

32°広角レンズを標準採用



テストのサーモグラフィは全機種に32°の広角レンズを標準採用。同じ距離でも広範囲の撮影が可能です。狭い作業室での受配電盤などの撮影時に威力を発揮します。



32°(全体)と25°(白枠内の)視野画像
視野角25°では、距離をとらないと視野全体が収まりません。

9°望遠レンズ

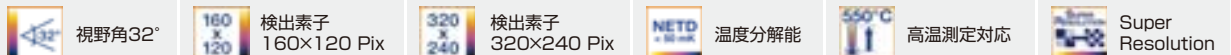
広角度だけでは対応できない距離にある対象には、望遠レンズをお使いいただけます。標準レンズの約3.3倍で撮影できるので、柱上の機器の撮影等にも対応できます。(オプション)*



32°標準レンズ 9°望遠レンズ
9°望遠レンズは、標準レンズの約3.3倍で撮影できます。

*望遠レンズ・レンズプロテクタ付のお得なセットもございます。P.4の価格表をご覧ください。

アイコンの説明



testo 881

温度分解能 0.05°Cで
僅かな温度差も検出!



testo 881は、テストのサーモグラフィシリーズ中、もっとも温度分解能に優れた機種で、わずかな温度差を見分けます。望遠レンズへの交換が可能です。testo 881-2は高温測定に対応しています。

testo 882

SuperResolutionで320×240画素
の画像を640×480画素に!



testo 882は、ガンタイプ最高の320×240画素の検出器を持つ高解像度サーモグラフィです。さらに、SuperResolutionを使って640×480画素の画像を実現するので、より小さな空間分解能で撮影することができます。

■ 現場での使いやすさを追求

シンプルな機能、簡単な操作



ジョイスティックによる直感的なボタン操作と連動したメニューで簡単に撮影することができます。メニュー構造もわかりやすく設計されています。

レンズを守るプロテクタ

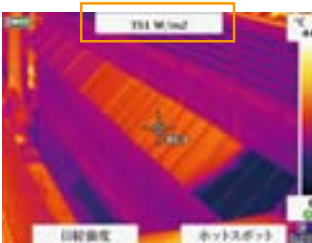


赤外線を透過するレンズプロテクタはゲルマニウムを使用したガラス製で、簡単にレンズに取り付けられます。傷や埃から赤外レンズを守ります。(オプション)*

*望遠レンズ・レンズプロテクタ付のお得なセットもございます。P.4の価格表をご覧ください。

■ ソーラーモード **NEW**

一般的にサーモグラフィで太陽光パネルの異常探査をするには、日射強度が500W/m²以上必要と言われています。ソーラーモードでは、撮影時の日射強度をカメラに入力・保存することができます。

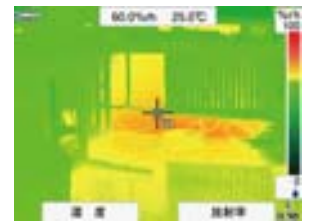


■ 建物診断に最適な湿度分布画像 **NEW**

表面湿度モードは、温度分布ではなく湿度分布の画像を表示するテスト独自の機能で、湿気の多い場所の特定が容易にできます。このモードでは、testo 610などの温湿度計で測定した、環境温度、湿度をカメラに入力して、内部処理により湿度画像を表示します。住宅の結露診断などで便利な機能です。

testo 875-2 testo 876 testo 881-2 testo 882

- 緑** 結露の危険度 - 低
表面水分量(湿度)：0~64%rh
カビ発生には不十分な環境
- 黄** 結露の危険度 - 中
表面水分量(湿度)：65~80%rh
数種のカビが発生しうる環境
- 赤** 結露の危険度 - 高
表面水分量(湿度)：80%rh以上
ほぼすべてのカビが発生しうる環境



■ 解析・レポート用ソフトウェア IRSoft

全機種に付属の解析・レポート用ソフトウェア“IRSoft”には、熱画像を解析するための充実したツールが揃っています。TwinPix機能を使えば可視画像との重ね合わせ解析もできます。一般のデジタルカメラで撮影した画像との重ね合わせも可能です。

熱画像上で範囲選択するだけで簡単にグラフ化できます。

- ① 指定範囲内の温度分布 (最高/最低/平均温度)
- ② ライン上の温度推移 (温度プロファイル)

最新のソフトウェアはホームページよりいつでもダウンロード可能です(無料)

testo 赤外線サーモグラフィ テクニカルデータ、価格表

■ テクニカルデータ

	testo 875-1	testo 875-2	testo 876	testo 881-1	testo 881-2	testo 882
画 像	熱画像(赤外画像)					
	検出素子 2次元非冷却マイクロボロメータ					
	画素数 160×120ピクセル					
	SuperResolution画素数 320×240ピクセル(オプション)					
	温度分解能(NETD) +30°C時 0.08°C(80mK)以下					
	標準:視野角(FOV) 32°×23°					
	最短焦点距離 10cm					
	空間分解能(IFOV) 3.33mrad					
	SuperResolution空間分解能(IFOV) 2.08mrad(オプション)					
	望遠:視野角(FOV) 9°×7°					
	最短焦点距離 50cm					
	空間分解能(IFOV) 0.99mrad					
	SuperResolution空間分解能(IFOV) 0.62mrad(オプション)					
	表 示	フレームレート 9Hz				
フォーカス合わせ マニュアル						
赤外線測定波長 8~14μm						
可視画像						
画素数 640×480ピクセル						
最短焦点距離 0.4m						
ディスプレイ 3.5インチLCD / 320×240ピクセル						
画像切替 熱画像のみ						
カラーパレット アイアン・レインボー・青・赤・グレースケール						
高温測定時カラーパレット 高温アイアン(オプション)						
測定範囲 レンジ1: -20~+100°C / レンジ2: 0~+280°C						
高温測定範囲 レンジ1: -20~+100°C / レンジ2: 0~+350°C						
精度 ±2°Cまたは測定値の±2% (-20~+280°C)						
高温測定時精度 ±2°C (-20~+100°C) / ±2°Cまたは測定値の±2% (0~+350°C)						
放射率補正 測定値の±3% (+350°C~+550°C:オプション)						
付 属 機 能	デジタルカメラ 0.01~1.00(マニュアル)					
	LED照明 ○					
	モーターフォーカス ○					
	望遠レンズ(9°×7°) ○					
	ボイスレコーディング ○					
	表面湿度表示 ○(要 温度・湿度 入力)					
	ソーラーモード ○					
	1点温度表示 ○(センター固定)					
	任意2点温度表示 ○(可動)					
	ホット/コールドスポット ○					
	アイソサーム ○					
	エリア内最高/最低温度位置表示 ○					
	ファイル形式 testo 独自フォーマット(.bmt) / 専用ソフトウェアを用いてbmp, jpg, png, csv, xls形式で保存も可能					
	記録媒体 SDメモリーカード(2GB)					
メモリ容量 1GBにつき約500画像						

■ その他仕様

	testo 875 / 881 / 882	testo 876
電 源	バッテリーの種類 専用リチウムイオン充電電池	
	バッテリー駆動時間 4時間	
	充電方法 カメラに装着して、ACアダプタ接続 / 約4時間 卓上充電器(オプション) / 約4時間(2本同時充電可能)	
	AC電源駆動 ○	
動作条件	動作温度 -15~+40°C	
	保管温度 -30~+60°C	
	湿度 20~80%rh(結露なきこと)	
	保護等級 IP54	
	耐振動 2G	
外形寸法	外形寸法 152×108×262mm	
	質量 約900g(バッテリー込)	
	三脚取り付け ○(三脚アダプタ使用)	
	ハウジング ABS樹脂	
システム要件	対応OS WindowsXP(SP3以降), Vista, 7	
	インターフェイス USB 2.0	
その他	EU 2004/108/EC	
	製品保証 2年	

フレームレートが9Hz仕様のtesto 881, 882をご希望の場合はご注文時にご指定下さい。

■ 価格表

品 名	型 番	標準価格(税別)
testo 875-1	0560 8751	¥320,000
testo 875-2	0560 8752	¥420,000
testo 875-2 セット(望遠レンズ、レンズプロテクタ、スベアバッテリー&充電器付)	0563 8752	¥580,000
testo 876	0560 8761	¥580,000
testo 876 セット(望遠レンズ、レンズプロテクタ、スベアバッテリー&充電器付)	0560 8762	¥700,000
testo 881-1	0563 0881 V1	¥580,000
testo 881-2	0563 0881 V5	¥580,000
testo 881-2 セット(望遠レンズ、レンズプロテクタ、スベアバッテリー&充電器付)	0563 0881 V6	¥700,000
testo 882	0560 0882	¥760,000

全機種共通の付属品: 専用ケース、専用ソフトウェア、標準レンズ、SDメモリーカード、USBケーブル、AC/DC電源、バッテリー
testo 875/881/882のみの付属品: 三脚アダプタ、ソフトケース

アクセサリ	内 容	型 番	標準価格(税別)
レンズプロテクタ	埃や傷から赤外レンズを保護	0554 8805	¥35,000
スベア用充電式バッテリー	屋外での長時間の撮影などに	0554 8802	¥16,000
スベア用充電式バッテリー(testo 876用)	屋外での長時間の撮影などに	0554 8852	¥16,000
卓上充電器	2本のバッテリーを同時にチャージ	0554 8801	¥30,000
卓上充電器(testo 876用)	2本のバッテリーを同時にチャージ	0554 8851	¥30,000
高温測定用フィルター*	+550°Cまで対応	0554 8813	¥100,000
アルミニウム製三脚	定点観測、連続撮影用に	0554 8804	¥28,900
SuperResolution機能	超解像画像処理	0554 7806	¥39,800

*高温測定用フィルターは、testo 881-2(881-2セット)、testo 882 に対応しています。

サーモグラフィに表示されている画像は、はめこみ合成です。 *本カタログの内容は、予告なく変更される場合があります。*掲載されている価格は、2012年1月現在のものです。

株式会社テストー www.testo.jp

- 本社
〒222-0033 横浜市港北区新横浜 2-2-15 パレアナビル7F
● セールス TEL.045-476-2288 FAX.045-476-2277
● サービスセンター(修理・校正) TEL.045-476-2266 FAX.045-476-2277
- 大阪営業所
〒530-0055 大阪市北区野崎町 7-8 梅田パークビル9F
TEL.06-6314-3180 FAX.06-6314-3187
ホームページ <http://www.testo.jp> e-mail info@testo.co.jp

お問い合わせは