



Committing to the future

testo Compact Class & Professional Class

ポータブル環境計測器シリーズ <ダイジェスト>

コンパクトクラス/プロフェッショナルクラス/その他

Vol.4



m/s

m³/h

°C

%rh

hPa

ppm

コンパクトクラス 風速計

testo 425 コンパクトクラス 熱線式風速計



本体
プローブ
一体型

特長

- オフィス内やクリーンルームでの微風速計測に
- 1台で、風速(風量)・温度を計測
- ポイント平均・時間平均計算機能
- 最大値・最小値の表示
- ホールド機能
- バックライト付ディスプレイ
- オートオフ機能

熱線式センサ

伸縮ハンドル:180~820mm
ケーブル長:1,530~2,200mm

品名	型番	標準価格(税別)
testo 425	0560 4251	¥98,000-

アクセサリ	型番	標準価格(税別)
ソフトケース(300×130×50mm)	0516 0210	¥6,000-

テクニカルデータ

センサの種類	熱線式(風速)	NTC(温度)	
計測範囲	0~20m/s	-20~+70°C	
精度 ±1digit	±(0.03m/s+計測値の5%)	±0.5°C(0~+60°C) ±0.7°C(その他の範囲)	
分解能	0.01m/s	0.1°C	
計測頻度	2回/秒	質量	285g
動作温度	-20~+50°C	ハウジング	ABS樹脂
バッテリーの種類	9Vブロック型電池	保護等級	IP65(TopSafeプロテクタ装着時)
バッテリー寿命	20時間	保証期間	1年
外形寸法	182×64×40mm		

testo 416 コンパクトクラス ベーン式風速計



本体
プローブ
一体型

特長

- ダクト内部などでの風速計測に
- 風量を直接ディスプレイに表示
- ポイント平均・時間平均計算機能
- 最大値・最小値の表示
- ホールド機能
- バックライト付ディスプレイ
- オートオフ機能

ベーン式センサ

φ16mm
伸縮ロッド:270~890mm
ケーブル長:1,100~1,600mm

品名	型番	標準価格(税別)
testo 416	0560 4160	¥112,000-

アクセサリ	型番	標準価格(税別)
ソフトケース(300×130×50mm)	0516 0210	¥6,000-

テクニカルデータ

センサの種類	ベーン ※温度センサはついていません	バッテリーの種類	9Vブロック型電池
計測範囲	0.6~40m/s	バッテリー寿命	80時間
精度 ±1digit	±(0.2m/s +計測値の1.5%)	外形寸法	182×64×40mm
分解能	0.1m/s	質量	325g
計測頻度	2回/秒	ハウジング	ABS樹脂
動作温度	-20~+50°C	保護等級	IP65(TopSafeプロテクタ装着時)
		保証期間	1年

testo 417 コンパクトクラス ベーン式風速計



本体
プローブ
一体型

特長

- ダクトの排出口や吸入口での風速計測に
- 気流の方向(吹き出し or 吸い込み)を、ディスプレイに表示
- 1台で、風速(風量)・温度を計測
- ポイント平均・時間平均計算機能
- 最大値・最小値の表示
- ホールド機能
- バックライト付ディスプレイ
- オートオフ機能

ベーン式センサ
φ100mm

品名	型番	標準価格(税別)
testo 417	0560 4170	¥82,000-

アクセサリ	型番	標準価格(税別)
ソフトケース(300×130×50mm)	0516 0210	¥6,000-

風量ファンネルセット	型番	標準価格(税別)
ディスク・バルブ用ファンネル(200×200mm)およびベンチレータ用ファンネル(330×330mm)のセット	0563 4170	¥35,000-

テクニカルデータ

センサの種類	ベーン(風速)	風量(演算)	NTC(温度)
計測範囲	0.3~20m/s	0~+99,999m ³ /h	0~+50°C
精度 ±1digit	±(0.1m/s +計測値の1.5%)		±0.5°C
分解能	0.01m/s	0.1m ³ /h(0~+99.9m ³ /h) 1m ³ /h(+100~+99,999m ³ /h)	0.1°C
計測頻度	2回/秒	外形寸法	277×105×45mm
動作温度	0~+50°C	質量	230g
バッテリーの種類	9Vブロック型電池	ハウジング	ABS樹脂
バッテリー寿命	50時間	保証期間	1年

プロフェッショナルクラス マルチ環境計測器

testo 435-1/-2 プロフェッショナルクラス マルチ環境計測器



- 特長**
- 風速(風量)、温度、湿度、CO、CO₂、大気圧、差圧、照度を計測可能。(プローブ別売)
 - シンプルで使いやすい操作設計
 - 耐衝撃性に優れた丈夫なボディ
 - パソコン接続キット(データ解析ソフト、USBケーブル)付(testo 435-2)
 - 現場でのプリントアウト可能(プリンタ別売)

品名	型番	標準価格(税別)
testo 435-1	0560 4351	¥65,000-
testo 435-2	0563 4352	¥98,000-

アクセサリ	型番	標準価格(税別)
アタッシュケース 小(400×310×96mm)	0516 0035	¥12,000-
アタッシュケース 大(520×380×120mm)	0516 0435	¥16,000-
ACアダプタ(マルチプラグ)	0554 0447	¥4,000-

テクニカルデータ	
計測頻度	2回/秒(メモリ間隔とは異なります)
メモリ	約10,000データ(testo 435-2のみ)
動作温度	-20~+50°C
バッテリーの種類	単3電池×3
バッテリー寿命	約160時間
外形寸法	220×74×46mm
質量	450g
ハウジング	ABS樹脂/TPE/金属
保護等級	IP65
保証	1年

おもなプローブ	図	計測範囲	精度	型番	標準価格(税別)
熱線式プローブ 風速/温度を計測(プローブヘッドφ7.5mm) 伸縮ロッド付き(最長820mm)		0~20m/s -20~+70°C	±(0.03m/s+計測値の5%) ±0.3°C(-20~+70°C)	0635 1025	¥45,000-
マルチプローブ (風速/湿度/温度を計測) φ12mm。伸縮ロッド付き(最長745mm)		-20~+70°C 0~100%rh 0~20m/s	±0.3°C ±2%rh(2~98%rh) ±(0.03m/s+計測値の4%)	0635 1535	¥85,000-
φ16mmベーン式プローブ 伸縮ロッド付き(最長890mm) ダクト内の計測用。		0.6~40m/s (使用雰囲気温度 0~+60°C)	±(0.2m/s+計測値の1.5%)	0635 9535	¥70,000-
φ60mmベーン式プローブ 伸縮ロッド付き(最長910mm) ダクト排出口の計測用。		0.25~20m/s (使用雰囲気温度 0~+60°C)	±(0.1m/s+計測値の1.5%)	0635 9335	¥72,000-
φ100mmベーン式プローブ 風量ファンネルセット(0563 4170)*と 組み合わせて風量を演算することもできます。		0.3~20m/s (使用雰囲気温度 0~+50°C)	±(0.1m/s+計測値の1.5%) ±0.5°C	0635 9435	¥55,000-
IAQプローブ 室内空気品質計測用 (CO ₂ 、湿度、温度、絶対圧(大気圧)を計測)		0~+50°C 0~100%rh 0~10,000ppmCO ₂ 600~1,150hPa	±0.3°C ±2%rh(2~98%rh) ±(50ppm+計測値の2%)<<0~+5,000ppm>> ±(100ppm+計測値の3%)<<+5,000~+10,000ppm>> ±3hPa	0632 1535	¥120,000-
COプローブ 室内環境計測用		0~+500ppm CO	計測値の±5% (+100.1~+500 ppm CO) ±5 ppm CO (0~+100 ppm CO)	0632 1235	¥68,000-

*風量ファンネルセットにつきましてはP2をご参照下さい。

セット例

① testo 435-2 & 熱線式風速プローブ 基本セット



内容	型番
testo 435-2(データ解析ソフト付き)	0563 4352
熱線式風速プローブ(風速・温度)	0635 1025
アタッシュケース 小	0516 0035
標準価格 ¥155,000(税別)	

② testo 435-2 & マルチプローブ データ解析セット



内容	型番
testo 435-2(データ解析ソフト付き)	0563 4352
マルチプローブ(風速・温度・湿度)	0635 1535
アタッシュケース 小	0516 0035
標準価格 ¥195,000(税別)	

③ testo 435-2 & IAQプローブ 室内環境計測セット



内容	型番
testo 435-2(データ解析ソフト付き)	0563 4352
IAQプローブ(温度・湿度・CO ₂ ・大気圧)	0632 1535
アタッシュケース 小	0516 0035
標準価格 ¥230,000(税別)	

コンパクトクラス 温湿度計

testo 625 コンパクトクラス 温湿度計



本体
プローブ
一体型

特長

- 温度・相対湿度・湿球温度・露点を表示
- 長期安定性に優れた静電容量式湿度センサ
- 最大値・最小値表示
- ホールド機能
- バックライト付ディスプレイ
- オートオフ機能
- 汚れや衝撃から本体を守る、TopSafeプロテクタ:IP65 (オプション)

品名	型番	標準価格 (税別)
testo 625	0563 6251	¥56,000-

プローブヘッドは、取り外してハンドル付延長ケーブルと接続可能 (オプション)

アクセサリ	型番	標準価格 (税別)
testo 625用ハンドル付延長ケーブル (120cm)	0430 9725	¥10,000-
ソフトケース (300×130×50mm)	0516 0210	¥6,000-

テクニカルデータ		
センサの種類	静電容量式 (湿度)	NTC (温度)
計測範囲	0~100%rh	-10~+60°C
精度±1digit	±2.5%rh (5~95%rh)	±0.5°C
分解能	0.1%rh	0.1°C

計測頻度	2回/秒	外形寸法	182×64×40mm
動作温度	-20~+50°C	質量	195g
バッテリーの種類	9Vブロック電池	ハウジング	ABS樹脂
バッテリー寿命	70時間	保護等級	IP65 (TopSafeプロテクタ装着時)

プロフェッショナルクラス 温湿度計

testo 635-1/-2 プロフェッショナルクラス 温湿度計



プローブ
必須

特長

- 相対湿度、露点、湿球温度、平衡含水率、及び圧縮空気システム内の圧力露点を表示
- 最大値、最小値、平均値を表示
- バックライト付ディスプレイ
- 保護等級 IP65
- パソコン接続キット付
- 現場でのプリントアウト可能 (プリンタ別売)

品名	型番	標準価格 (税別)
testo 635-1	0560 6351	¥69,000-
testo 635-2	0563 6352	¥92,000-

アクセサリ	型番	標準価格 (税別)
アタッシュケース 小 (400×310×96mm)	0516 0035	¥12,000-
ACアダプタ (マルチプラグ)	0554 0447	¥4,000-

テクニカルデータ	
計測頻度	2回/秒 (表示更新間隔。メモリ間隔とは異なります)
メモリ	約10,000データ (testo 635-2のみ)
動作温度	-20~+50°C
バッテリーの種類	単3乾電池×3
バッテリー寿命	200時間
外形寸法	220×74×46mm
質量	428g
ハウジング	ABS樹脂/TPE/金属
保護等級	IP65

セット例

① testo 635-1 基本セット



内容	型番
testo635-1	0560 6351
汎用温湿度プローブ	0636 9735
計測範囲	0~100%rh 精度 ±2.0%rh (2~98%rh) / -20~+70°C 精度 ±0.3°C

② testo 635-2 高温用セット



内容	型番
testo635-2 (データ解析ソフト付き)	0563 6352
高温用温湿度プローブ (+125°Cまで)	0636 2161
計測範囲	0~100%rh 精度 ±2%rh < 2~98%rh > / -20~+125°C 精度 ±0.2°C < -10~+50°C > / ±0.5°C < その他の範囲 >
t90	300秒

③ testo 635-2 高精度圧力露点セット



内容	型番
testo635-2 (データ解析ソフト付き)	0563 6352
高精度圧力露点プローブ (-45~+50°Ctpd)	0636 9836
計測範囲	-45~+50°Ctpd 精度 ±0.8°Ctpd < -4.9~+50°Ctpd > / 0~100%rh 精度 ±1°Ctpd < -9.9~-5°Ctpd > / ±2°Ctpd < -19.9~-10°Ctpd > / ±3°Ctpd < -29.9~-20°Ctpd > / ±4°Ctpd < -40~-30°Ctpd >
t90	300秒

標準価格 ¥133,000 (税別)

標準価格 ¥239,000 (税別)

標準価格 ¥321,000 (税別)

コンパクトクラス 温度計

testo 925 コンパクトクラス 1点式K熱電対温度計 testo 922 コンパクトクラス 2点式K熱電対温度計



- 特長**
- 中心温度・表面温度計測
 - 最大値または最小値を常時表示
 - オートホールド機能
 - バックライト付ディスプレイ
 - 汚れ、衝撃から本体を守るTopSafeプロテクタ(オプション)
 - 現場でのプリントアウト可能(プリンタ別売)

testo 925	testo 922
1チャンネル	2チャンネル
音響アラーム	温度差表示機能
	定期印刷機能

品名	型番	標準価格(税別)
testo 925	0560 9250	¥21,000-
testo 922	0560 9221	¥32,000-

アクセサリ	型番	標準価格(税別)
testo 925用TopSafeプロテクタ(黒)	0516 0221	¥6,000-
testo 922用TopSafeプロテクタ(黒)	0516 0222	¥6,000-

テクニカルデータ			
センサの種類	K熱電対 (NiCr-Ni)	バッテリーの種類	9Vブロック型電池
計測範囲	-50~+1,000°C	バッテリー寿命	約200時間 (バックライトオフの場合) 約68時間 (バックライト常時オンの場合)
精度±1digit	±(0.5°C+計測値の0.3%) <-40~+900°C> ±(0.7°C+計測値の0.5%) <その他の範囲>	ハウジング	ABS樹脂
分解能	0.1°C (-50~+199.9°C) 1°C (その他の範囲)	保護等級	IP65 (TopSafeプロテクタ装着時)
計測頻度	2回/秒	外形寸法	182×64×40 mm
動作温度	-20~+50°C	質量	171 g

プロフェSSIONALクラス 高精度温度計

testo 735-2 プロフェSSIONALクラス 高精度温度計



- 特長**
- 最高システム精度±0.05°C
 - 3本のプローブを同時に接続可能
(熱電対用ソケット×2、Pt100用ソケット×1)
 - 温度差、最大値、最小値、平均値を表示
 - 音響アラーム
 - バックライト付ディスプレイ
 - 計測データを、計測場所ごとに割り当てて保存
 - ユーザプロフィール機能で、操作がより効率的に
 - パソコン接続キット付
 - 現場でのプリントアウト可能(プリンタ別売)

品名	型番	標準価格(税別)
testo 735-2	0563 7352	¥89,000-

アクセサリ	型番	標準価格(税別)
アタッシュケース 小(400×310×96mm)	0516 0035	¥12,000-
アタッシュケース 大(520×380×120mm)	0516 0735	¥26,000-
ACアダプタ(マルチプラグ)	0554 0447	¥4,000-

テクニカルデータ			
メモリ	約10,000データ	外形寸法	220×74×46mm
動作温度	-20~+50°C	質量	428g
バッテリーの種類	単3乾電池×3	ハウジング	ABS樹脂/TPE/金属
バッテリー寿命	約300時間(熱電対センサー時) 約250時間(Pt100センサー時) 約60時間(0614 0235センサー時)	保護等級	IP65

testo 735-2 高精度プローブセット	
内容	型番
testo 735-2	0563 7352
高精度Pt100浸漬/芯温プローブ	0614 0235
アタッシュケース 大(testo 435/0614 0235収納可)	0516 0435
標準価格 ¥215,000(税別)	

おもなプローブ(testo 735用)	図	計測範囲*	精度	t99	型番	標準価格(税別)
高精度Pt100浸漬/芯温プローブ		-40~+300°C	±0.05°C<-0.01~+100°C> ±(0.05°C+計測値の0.05%) <その他の範囲>	60秒	0614 0235	¥110,000-
※高精度Pt100浸漬/芯温プローブ(0614 0235)を用いた場合: 最高分解能 0.001°C ※固定ケーブル付						
耐腐食性物質ラボ用プローブ ガラス管の装着・交換可能		-50~+400°C	Pt100 ClassA (-50~+300°C) ClassB (その他の範囲)	45秒	0609 7072	¥26,000-
※固定ケーブル付 *ガラス管を装着しない場合						
防水型Pt100表面温度プローブ		-50~+400°C	Pt100 ClassB	40秒	0609 1973	¥24,000-
※固定ケーブル付						
おもなプローブ(testo 925/922/735共通)	図	計測範囲	精度	標準価格(税別)		
防水型浸漬/芯温プローブ K熱電対		-60~+400°C	K熱電対 Class 2	7秒	0602 1293	¥7,000-
※1.2m固定ケーブル付						
高速応答表面温度プローブ バナネ式K熱電対、計測範囲は短時間計測で最高500°Cまで。凹凸面にも対応。		-60~+300°C	K熱電対 Class2	3秒	0602 0393	¥28,000-
※1.2m固定ケーブル付						
L字型高速応答表面温度プローブ バナネ式K熱電対計、測範囲は短時間計測で最高500°Cまで。凹凸面にも対応。			K熱電対 Class2	3秒	0602 0993	¥32,000-
※固定ケーブル付						
防水型表面温度プローブ K熱電対 平坦面用小型計測ヘッド		-60~+1,000°C	K熱電対 Class1	20秒	0602 0693	¥24,000-
※1.2m固定ケーブル付						

*記載の数値はセンサのもつ計測範囲です。グリップ・ケーブル類は主な表記がない限り+70°C以下でご使用下さい。高温環境下では断熱材などで本体・グリップ・ケーブル類を保護して下さい。

赤外線サーモグラフィ

testo 875-1/-2 赤外線サーモグラフィ



特長

- 温度分解能 80mK (0.08°C) 以下
 - 32°×23°の標準レンズ(広角系)
 - デジタルカメラ内蔵*
 - 露点入力による表面結露危険度チェック
 - ホットスポット/コールドスポットの自動検出*
 - マニュアルフォーカス
 - 測定範囲 -20 ~ +280 °C
 - 望遠レンズ(オプション)*
- *testo 875-2のみ対応

品名	型番	標準価格(税別)
testo 875-1	0560 8751	¥420,000-
testo 875-2	0560 8752	¥548,000-
testo 875-2セット	0563 8752	¥758,000-**

**アクセサリ付の便利なセットです。アクセサリ欄の 875-2セット と記載されているものが付属のアクセサリです。

テクニカルデータ		
レンズ仕様	標準レンズ	視野角 32°×23° 最短焦点距離 0.1m 空間分解能 3.3 mrad フォーカス マニュアル
	望遠レンズ(オプション)*	視野角 9°×7° 最短焦点距離 0.5m 空間分解能 1 mrad 絞り 1.0 フォーカス マニュアル
	検出素子	種類 2次元非冷却マイクロボロメータ 画素数 160×120ピクセル(19,200画素)
	測定性能	温度分解能(NETD) +30 °C時 <80 mK (0.08°C) 測定範囲 レンジ1 -20 ~ +100 °C レンジ2 0 ~ +280 °C
表示性能	精度	±2 °C または測定値の±2%
	放射率設定	0.01~1.00(マニュアル入力)
	ディスプレイ	種類 3.5インチ カラーLCD 画素数 320×240ピクセル(76,800画素)
	フレームレート	9 Hz
形状寸法	画像タイプ切替	熱画像(IR)/熱画像+可視画像(IR+VI)/可視画像(VI)
	カラーパレット	アイアン、レインボー、グレー、青-赤
	ハウジング	ABS樹脂
	質量	870g(バッテリー込み)
バッテリーの種類	専用リチウム充電池	
バッテリー駆動時間	4時間	

testo 882 赤外線サーモグラフィ **NEW**



特長

- 320×240ピクセルの検出素子により高精細画像を再現
- 温度分解能 60mK (0.06°C) 以下
- 32°×23°の標準レンズ(広角系)
- デジタルカメラ内蔵
- 露点入力による表面結露危険度チェック
- ホットスポット/コールドスポットの自動検出
- マニュアル/モーターフォーカス
- 測定範囲 -20 ~ +350 °C
- 高温測定用フィルターを装着すると+550°Cまでの測定が可能(オプション)



高温測定用フィルター

品名	型番	標準価格(税別)
testo 882	0560 0882	¥980,000-

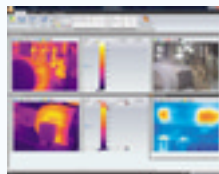
アクセサリ	型番	標準価格(税別)
高温測定用フィルター(+550°Cまで)	0554 8813	¥100,000-

テクニカルデータ		
レンズ仕様	標準レンズ	視野角 32°×23° 最短焦点距離 0.2m 空間分解能 1.7 mrad フォーカス マニュアル/モーター
	検出素子	種類 2次元非冷却マイクロボロメータ 画素数 320×240ピクセル(76,800画素)
測定性能	温度分解能(NETD)	+30 °C時 <60 mK (0.06°C)
	測定範囲	レンジ1 -20 ~ +100 °C レンジ2 0 ~ +350 °C レンジ3(オプション) +350 ~ +550 °C
	精度	±2 °C または測定値の±2% 測定値の±3%(+350 ~ +550 °C)
表示性能	放射率設定	0.01~1.00(マニュアル入力)
	ディスプレイ	種類 3.5インチ カラーLCD 画素数 320×240ピクセル(76,800画素)
	フレームレート	33 Hz
	画像タイプ切替	熱画像(IR)/熱画像+可視画像(IR+VI)/可視画像(VI)
形状寸法	カラーパレット	アイアン、レインボー、温-冷、青-赤、グレー、グレー(反転)、セピア、testo_高温/アイアン
	ハウジング	ABS樹脂
	質量	900g(バッテリー込み)
	バッテリーの種類	専用リチウム充電池
バッテリー駆動時間	4時間	

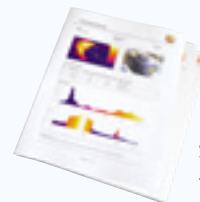
testo サーマグラフィシリーズ専用のIRソフトウェアにより、熱画像の分析やレポートが手軽にできます。



選択範囲の放射率を変更できるので、より正確な熱画像を再現できます。



複数の熱画像診断や比較が一度にできます。



あらかじめ登録されているテンプレートを使用すればレポート作成(pdf)も簡単。

最新のソフトウェアはウェブサイトよりいつでもダウンロードできます(無料)

アクセサリ	型番	標準価格(税別)
レンズプロテクタ 埃や傷から赤外レンズを保護します。	0554 8805	¥35,000-
		875-2セット
スベア用充電式バッテリー 長時間の測定に便利です。	0554 8802	¥16,000-
		875-2セット
卓上充電器 2本の充電式バッテリーを同時に充電可能です。	0554 8801	¥30,000-
		875-2セット

アクセサリ	型番	標準価格(税別)
交換用望遠レンズ* 視野角が9°×7°の望遠レンズ。本体との調整が必要になるため、本体と同時のご購入をお勧めします。	0440 0862	¥350,000-
		875-2セット
		*testo 875-2のみ
サンシェード 日差しが強い屋外での測定の際、直射日光を遮断しモニタの画像を見やすくします。	0554 8806	¥7,600-
		875-2セット
ソフトケース 肩にかけられるストラップ付のソフトケース。	0554 8814	¥15,000-

コンパクトクラス CO₂計

testo 535 コンパクトクラス CO₂計



本体
プローブ
一体型

特長

- 大気中のCO₂濃度を計測
- 2チャンネル式なので、長期にわたり安定した計測が可能
- 校正証明書の発行が可能(オプション)
- ホールド機能&最大値/最小値表示機能
- 現場でのプリントアウト可能(プリンタ別売)

品名	型番	標準価格(税別)
testo 535	0560 5350	¥155,000-

テクニカルデータ	
センサの種類	赤外線センサ(非分散赤外線吸収方式)2チャンネル
計測範囲	0~+9,999ppm
精度±1digit	±(50ppm+計測値の2%) [0~+5,000ppm] ±(100ppm+計測値の3%) [+5,001~+9,999ppm]
分解能	1ppm
計測対象	空気(大気)
ディスプレイ	LCD、2ライン
ハウジング	ABS樹脂
動作温度	0~+50°C
バッテリーの種類	9Vブロック型電池
バッテリー寿命	6時間
外形寸法	190×57×42mm
質量	300g
自動オフ	10分

コンパクトクラス 差圧計

testo 512-1/-2/-3/-4 コンパクトクラス 風速演算機能付差圧計



ピトー管、チューブは別売です。

特長

- 計測範囲で選べる4種類
- 差圧と風速を同時に表示 (testo 512-4は除く)
- タイピング表示機能(2~20回分の移動平均表示機能):
一変動の激しい圧力の場合でも、計測値を読み取りやすくします
- バックライト付ディスプレイ
- ホールド機能&最大値/最小値表示機能
- TopSafeプロテクタ(別売)が水や汚れ、衝撃から本体を保護
- 現場でのプリントアウト可能(プリンタ別売)

品名	型番	標準価格(税別)
testo 512-1	0560 5126	¥93,000-
testo 512-2	0560 5127	¥89,000-
testo 512-3	0560 5128	¥86,000-
testo 512-4	0560 5129	¥89,000-

- 圧力単位(選択可能)
—kPa、hPa、Pa、mmH₂O、mmHg、psi、inchH₂O、inchHg
- 風速単位(演算:選択可能)
—m/s、fpm (testo 512-4は除く)

アクセサリ	型番	標準価格(税別)
TopSafeプロテクタ	0516 0221	¥6,000-
シリコンチューブ(5m) 最大負荷700hPa	0554 0440	¥4,800-

テクニカルデータ(共通)	
動作温度	0~+60°C
バッテリーの種類	9Vブロック型電池
バッテリー寿命	120時間
ディスプレイ	LCD、2ライン
オート・オフ	10分
外形寸法	202×57×42mm
質量	300g
ハウジング	ABS樹脂
計測媒体	非腐食性ガス
計測頻度	2回/秒

テクニカルデータ	① testo 512-1		② testo 512-2		③ testo 512-3		④ testo 512-4	
センサ	内蔵差圧センサ	ピトー管(風速演算)	内蔵差圧センサ	ピトー管(風速演算)	内蔵差圧センサ	ピトー管(風速演算)	内蔵差圧センサ	※風速演算機能はありません。
計測範囲	0~+2hPa	2~17.5m/s	0~+20hPa	5~55m/s	0~+200hPa	10~100m/s	0~+2,000hPa	
分解能	0.001hPa	0.1m/s	0.01hPa	0.1m/s	0.1hPa	0.1m/s	1hPa	
過負荷	±10hPa		±200hPa		±2,000hPa		±4,000hPa	
精度±1digit	フルスケールの±0.5%		フルスケールの±0.5%		フルスケールの±0.5%		フルスケールの±0.5%	

L字型ピトー管	図	計測範囲	型番	標準価格(税別)
ピトー管(350mm) 差圧プローブと接続し、計測値と空気密度から風速を演算。ステンレス鋼製		《使用雰囲気温度》 0~+600°C	0635 2145	¥31,000-
ピトー管(500mm) 差圧プローブと接続し、計測値と空気密度から風速を演算。ステンレス鋼製		《使用雰囲気温度》 0~+600°C	0635 2045	¥31,000-

その他

testo 327-1/-2 燃焼排ガス分析計

排ガス
プローブ
必須



- 用途**
- ボイラの保守・メンテ用として
 - 省エネ診断用として
- 特長**
- 排ガスセンサの交換が簡単
 - 4項目を同時表示
 - バックライト付大型ディスプレイ
 - 設定燃料は8種類から選択可能
 - 立ち上げ時間わずか30秒で計測可能
 - ドレンタンク内蔵
 - 現場でのプリントアウト可能(プリンタ別売)



アタッチケース収納例
※プリンタ、差圧計測用
ホースセットは別売です。



計測範囲	testo 327-1	testo 327-2
O ₂ 計測	0~21 Vol.%	
CO計測 (標準COセンサ:H ₂ 補償無)	0~4,000 ppm	
CO計測 (オプション:H ₂ 補償付COセンサ)	—	0~8,000 ppm
温度 (K熱電対)	-40~+600°C	
燃焼効率 (Eta) —演算値—	0~120%	
空気比 (λ) —演算値—	1~20	
ガス損失 (qA) —演算値—	0~99.9%	
CO ₂ 計測 —演算値—	0~CO ₂ max	
ドラフト圧	±40hPa	
高分解能ドラフト圧 (オプション)	±100Pa	
差圧 (オプション)*	—	±200 hPa

※差圧計測には、別途「差圧アダプタ」が必要です。
型番 0554 1203 標準価格¥11,000 (税別)

① testo 327-1 O ₂ セット	
内容	型番
testo 327-1 本体 (O ₂ 計測用)	0632 3203
コンパクト排ガスプローブ (180 mm、φ6 mm、500°C)	0600 9740
ACアダプタ (マルチプラグ) (100~240V)	0554 1096
アタッチケース	0516 3330
標準価格 ¥128,000 (税別)	

② testo 327-1 COセット	
内容	型番
testo 327-1 本体* (CO計測用)	0632 3204
コンパクト排ガスプローブ (180 mm、φ6 mm、500°C)	0600 9740
ACアダプタ (マルチプラグ) (100~240V)	0554 1096
アタッチケース	0516 3330
標準価格 ¥128,000 (税別)	

③ testo 327-1 O ₂ 、COセット	
内容	型番
testo 327-1 本体 (O ₂ 、CO計測用)	0632 3201
コンパクト排ガスプローブ (180 mm、φ6 mm、500°C)	0600 9740
ACアダプタ (マルチプラグ) (100~240V)	0554 1096
アタッチケース	0516 3330
標準価格 ¥148,000 (税別)	

*燃焼効率・空気比・CO₂は表示されません。

この他、testo 327-2 O₂、COセット、testo 327-2 O₂、CO (H₂補償) セットもあります。詳しくはお問い合わせ下さい。

testo 608-H1/H2 卓上式温湿度計



- 特長**
- 温度、湿度、露点の連続計測に
 - 露点演算機能と最高値/最低値の表示機能
 - 見やすい大型ディスプレイ
 - testo 608-H2は、限界値を超えるとLEDアラームが作動

品名	型番	標準価格(税別)
testo 608-H1	0560 6081	¥9,800-
testo 608-H2	0560 6082	¥15,000-

testo 174T ミニ温度データロガ
testo 174H ミニ温湿度データロガ



- 特長**
- testo 174T ミニ温度データロガ**
- 温度センサを装備 (1チャンネル)
 - アラーム表示
 - 温度精度 ±0.5°C
 - 保護等級 IP65
- testo 174H ミニ温湿度データロガ**
- 温度センサ、湿度センサを内蔵 (2チャンネル)
 - アラーム表示
 - 温度精度 ±0.5°C、湿度精度 ±3%rh
 - 保護等級 IP20

品名	型番	標準価格(税別)
testo 174Tセット	0572 0561	¥29,000-
testo 174Hセット	0572 0566	¥36,000-

データロガ本体のみもあります。



のマークの付いているものは、卓上式赤外線プリンタでの印刷が可能です。



品名	型番	標準価格(税別)
卓上式赤外線プリンタ	0554 0549	¥29,800-

*掲載以外のアクセサリ・プローブについては別途お問い合わせ下さい。*本カタログの内容は、予告なく変更される場合があります。*本カタログに掲載されている標準価格は、2011年5月現在のものです。

株式会社テストー www.testo.jp

- 本社
〒222-0033 横浜市港北区新横浜 2-2-15 パレアナビル7F
● セールス TEL.045-476-2288 FAX.045-476-2277
● サービスセンター (修理・校正) TEL.045-476-2266 FAX.045-476-2277
- 大阪営業所
〒530-0055 大阪市北区野崎町 7-8 梅田パークビル9F
TEL.06-6314-3180 FAX.06-6314-3187
ホームページ <http://www.testo.jp> e-mail info@testo.co.jp

お問い合わせは