

# 赤外線サーモグラフィ testo 890 / 885

SuperResolutionで超高精細1,280×960画素を実現！

保全からR&Dまでの要求に応える充実した機能と性能

- 最高クラスの検出器 890: 640×480画素 NETD 0.04°C  
885: 320×240画素 NETD 0.03°C
- SuperResolution標準搭載で、4倍の画素画像を実現！
- 標準で、30° (885)、42° (890)の広角レンズを採用
- 温度データ付動画記録で、研究・実験などにも対応(890-2)
- 3×3のパノラマ機能により3倍の画角で、大きい、広い対象まで対応
- 場所認識機能で、定期点検の画像データ管理の効率化
- タッチパネル操作とボタン操作の選択
- 1200°C高温オプション(890-2)



testo 890

testo 885

## 最高クラスの検出器とパフォーマンス

testo890は、640×480画素 NETD0.04°C、testo885は、320×240画素 NETD0.03°Cの最高クラスの検出器を採用しています。検出器の性能にあわせて、CPU等の内部設計、レンズも最大限に性能を発揮できるように開発されたパフォーマンスを重視したカメラです。



testo890 640×480画素

## 実用的なレンズであらゆるアプリケーションに対応

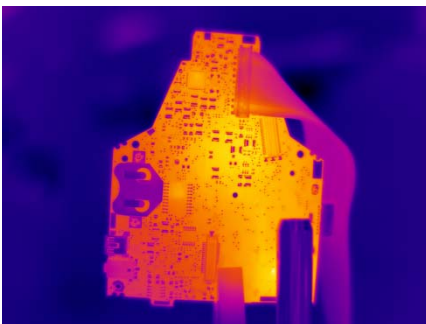
testo890はシリーズで一番視野角の広い42°の広角レンズ、testo885は30°の広角レンズを標準で採用しています。短い距離で大きな視野を得られるので、保全の現場だけでなく、基板などの撮影で全体を撮影するときにも便利です。視野が広いだけでなく、より小さな対象も撮影ができ、最小焦点距離が10cmでSuperResolution機能を使うと、890で0.22mm、885で0.32mmの測定視野で測定できます。さらに、オプションの望遠レンズとSuperResolutionを組み合わせると、鉄塔などの遠距離の対象もしっかりと捉えることができます。



testo885の11°望遠レンズで撮影

## テストだけの超解像 SuperResolution機能

テスト独自の超解像技術SuperResolution機能を使うと、検出器の4倍画素の画像を得ることができます。testo890でこれまでにない超高精細1,280×960の画像、testo885で640×480の高精細画像を得られます。この機能は、撮影時の前後の複数枚の画像を重ね合わせて超解像処理を行い画素を4倍にしています。空間分解能も小さくなり、より確かな温度測定も可能になります。



testo890 1,280×960画素

## 先進の操作性

testo890/885は、タッチパネル操作とボタン操作を選択してできるユーザーフレンドリーな操作です。タッチパネル操作は、素早い応答でサクサク操作できます。ディスプレイは回転式で、逆さまにすると画面も逆さになり、いつでも常に見やすく表示されます。さらに、カメラを持つハンドル部も回転式なので、低い位置などでも無理なく楽に撮影ができます。撮影時のフォーカス調整は、マニュアルかオートフォーカスを選択できます。



直感的なタッチパネル操作



ディスプレイとハンドルが回転してどこでも楽に撮影

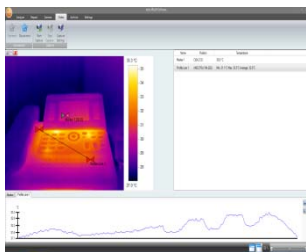
### 3×3パノラマ機能

testo890/885の機能に新たに搭載されたパノラマ機能で、これまで複数枚に分けて撮っていた大きな対象を1枚の画像で表すことができます。テストのパンノラマは、水平だけでなく垂直方向にも広がる最大3×3までのパノラマ画像になります。空間分解能が同じまま、画角が3倍になるのと同じ画像を得られます。



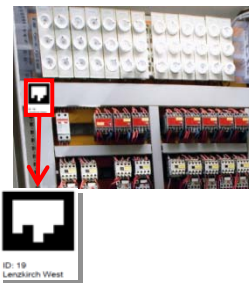
### 温度データ付動画記録機能

testo890/885では、標準で付属ソフトウェアを使いビデオ記録ができます。ファイル形式は.wmv、.MPEG-1でPCで再生できます。さらに、testo890-2のオプションで温度データ付き動画記録があります。マーカーのトレンドグラフ、プロファイルを記録したり、動画から解析画像を取り出したりすることができます。研究開発などで発揮する機能です。



### 安全に最適な場所認識機能

testo890-2/885-2には、定期点検用の最適な機能「場所認識」機能を搭載しました。この機能は、撮影した場所を自動で認識してPCにデータを移したときに自動でその場所のフォルダに保存されます。データ管理が効率的に行えます。場所の認識には、事前にソフトで対応の場所のシートを作成して、それを現場に貼ります。



### 1200°C高温オプション

testo890-2/885-2の高温オプションを使うと、測定最大温度レンジが1200°Cになります。これにより、炉・ボイラーなどの高温のアプリケーションにも対応します。



	890	885
検出器	640 × 480	320 × 240
SuperResolution	1,280 × 960	640 × 480
温度分解能 (NETD)	0.04°C以下	0.03°C以下
測定温度	-20°C ~ 350°C	-20°C ~ 350°C
1200°C高温オプション	890-2 オプション	885-2 オプション
精度	±2°C、読値の2%の大きい方	±2°C、読値の2%の大きい方
更新レート	33Hz	33Hz
標準レンズ視野角	42° × 32°	30° × 23°
空間分解能	1.15mrad (SR: 0.72mrad)	1.7mrad (SR: 1.06mrad)
最小焦点距離	10cm	10cm
望遠レンズ視野角 (オプション)	15° × 11° (890-2)	11° × 9° (885-2)
空間分解能	0.42mrad (SR: 0.26mrad)	0.6mrad (SR: 0.38mrad)
焦点距離	50cm ~	50cm ~
ディスプレイ	4.3インチ タッチパネル式	
デジタルズーム	1~3倍	
ビデオ出力	USB2.0 (ソフト上で録画可能)	
カラーパレット	8種類	
パノラマ	最大3×3	
音声録音	Bluetoothヘッドセット	Bluetoothヘッドセット
場所認識	890-2	885-2
保存媒体	SDメモリ	
画像保存形式	.btm	
ビデオ保存形式	.MPEG-1、.wmv	
電源	Li-Ionバッテリー、AC	
バッテリー寿命	4.5時間	
ソフトウェア	IRSoft (標準付属)	
PC要件	WindowsXP (SP3)、Vista、Windows7	
製品保証	2年	

内容	型番	価格
890-1	0563 0890 V1S1	¥1,819,800
890-2	0563 0890 V2S1	¥2,019,800
890-2セット	0563 0890 V3S1	¥2,319,800
885-1	0563 0885 V1S1	¥999,980
885-2	0563 0885 V2S1	¥1,139,800
885-2セット	0563 0885 V3S1	¥1,389,800
1200°C高温オプション	お問い合わせ下さい	¥130,000
温度データ付動画記録	お問い合わせ下さい	¥80,000
レンズプロテクター	お問い合わせ下さい	¥60,000



890-2セット  
885-2セット

890-2/885-2、SDカード、USBケーブル、ACアダプター、ストラップ、バッテリー、ハードケース、ヘッドセット、望遠レンズ、レンズプロテクター、予備バッテリー、充電器

## 株式会社テストー [www.testo.jp](http://www.testo.jp)

■ 本社  
〒222-0033 横浜市港北区新横浜 2-2-15 パレアナビル7F  
● セールス TEL.045-476-2288 FAX.045-476-2277  
● サービスセンター(修理・校正) TEL.045-476-2266 FAX.045-476-2277

■ 大阪営業所  
〒530-0055 大阪市北区野崎町 7-8 梅田パークビル9F  
TEL.06-6314-3180 FAX.06-6314-3187

ホームページ <http://www.testo.jp> e-mail [info@testo.co.jp](mailto:info@testo.co.jp)

お問い合わせは