

テストタロウ氏宅増改築にともなう事前調査



会社	株式会社テストー 横浜市港北区 新横浜2-2-15	検査員: ○山 × 朗 電話番号: 045-476-2288 E-mail: info@testo.co.jp
----	---------------------------------	--

使用機器:	testo 881-3	SN: 4762545 レンズ: 32°
-------	-------------	-------------------------

顧客	テスト タロウ 氏 △△県□□市 ○○町	ロケーション: テストタロウ氏宅 △△県□□市 ○○町 測定日: 2009/12/01
----	----------------------------	---

業務	× × による設計、建築 EN 13187 に準拠
----	------------------------------



テストタロウ氏宅増改築にともなう事前調査

建物の概要:

詳細:

木造2階建て

周辺環境:

宅地、森林

気象状況:

屋内の温度	18.5 ° C
屋内と屋外の大気の温度差	15 ° C
風下と風上の圧力差	-
その他:	曇り、高湿度、みぞれ

標準器との偏差:

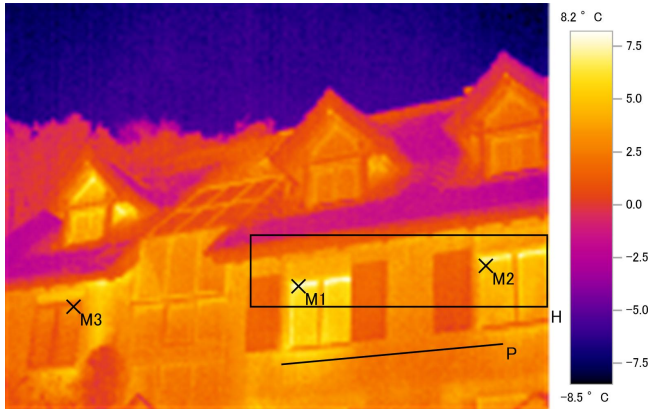
なし

テストタロウ氏宅増改築にともなう事前調査

ファイル:
外壁外観1.BMT

日付:
2005/01/05

測定時刻:
4:51:27

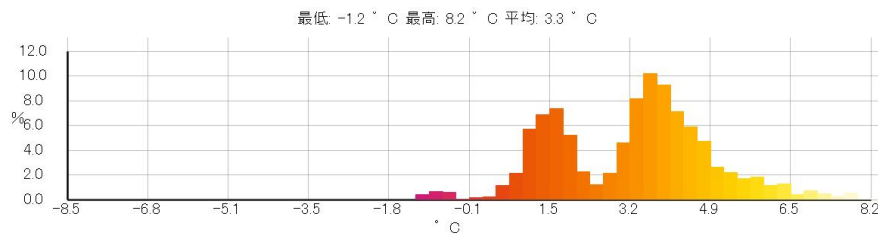


画像パラメータ:
放射率: 0.95
反射温度: [° C]: 19.0

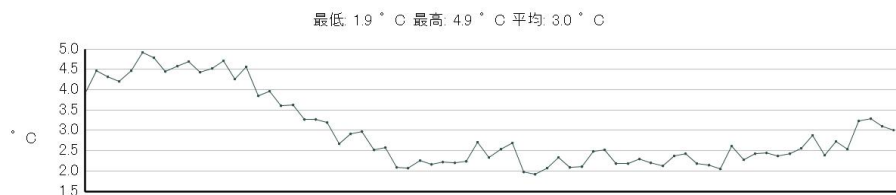
画像マーキング:

測定対象	温度 [° C]	放射率	反射温度 [° C]	備考
測定ポイント 1	7.7	0.95	19.0	窓3
測定ポイント 2	5.4	0.95	19.0	窓1
測定ポイント 3	2.4	0.95	19.0	窓2

ヒストグラム:



プロフィール:

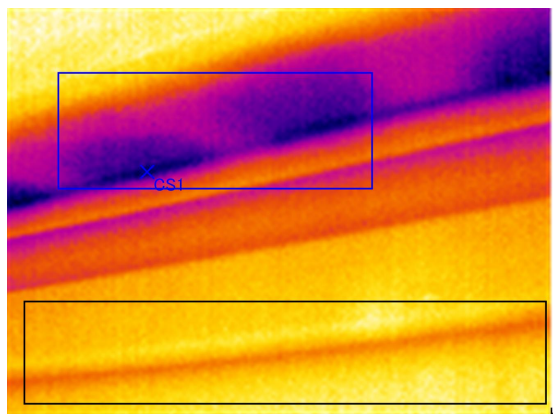


テストタロウ氏宅増改築にともなう事前調査

ファイル:
室内通風孔.BMT

日付:
2009/01/17

測定時刻:
16:57:19

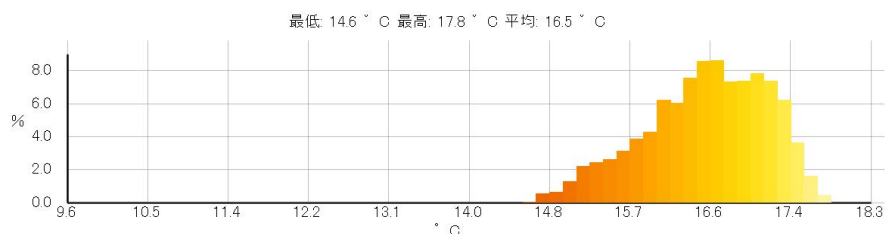


画像パラメータ:
放射率: 0.95
反射温度: [° C]: 20.0

画像マーキング:

測定対象	温度 [° C]	放射率	反射温度 [° C]	備考
最低温度位置 1	9.8	0.95	20.0	-

ヒストグラム:



2009/12/03,

○山 ×朗